

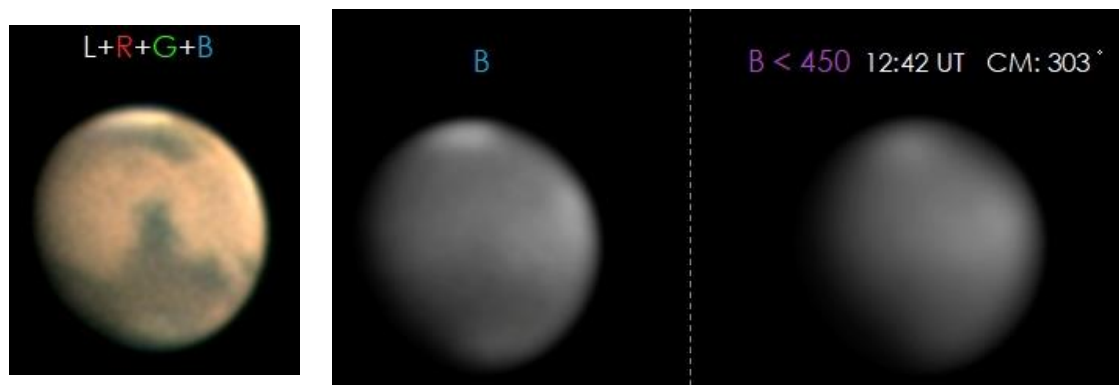
Black letters are mainly descriptions of patterns.

Blue letters are descriptions of polar caps and clouds.

Brown letters are the description about dust.

Red is a special note.

2025 年 3 月 19 日 (2025, Mar. 19)



2025, Mar. 19

Image by Tsuyoshi Arakawa

これらの画像は、荒川の観測の一部をならべたものである。画像はいずれも上が北になっている。

These images are a compilation of some of the observations made by the Arakawa River. The top of each image is north.

中央の B 画像は、Syrtis Major (293W,+0~20)が黒く写っている。これは地表の様様が見えているからで、B390 だとこれよりも分かりにくくなるが、依然として Syrtis Major が記録される。右端は雲に覆われているだけでなく、Syrtis Major の先端付近まで雲が濃く広がっていることが分かる。中央の B 画像とは逆転しているようにも感じる。B 画像の重要性を認識してもらいたい。ただ、<450 のフィルターは光量が少なく、撮像は大変になる。

In the center B image, Syrtis Major (293W, +0~20) appears black. This is because the pattern on the surface of the earth is visible. Although it is less clear in B390, Syrtis Major is still recorded. Not only is the right edge covered with clouds, but you can see that the clouds are spreading thickly to the tip of Syrtis Major. It seems to be the opposite of the center B image. I want you to recognize the importance of B image. However, the <450 filter has a low light output and it is difficult to capture.

(by 8 observations; reported by Makoto Adachi)